

Výzva

k podání nabídek na poskytování služeb v zájmovém území jezera Most

MOBILNÍ STÁNEK Č. 2 – OBČERSTVENÍ NÁPOJE – LETNÍ DRINKY

Technické služby města Mostu a.s., jako provozovatel staveb ve vlastnictví statutárního města Most (dále jen „vyhlašovatel“ nebo „TSMM“) vyzývá tímto zájemce o poskytování služeb občerstvení typu Nápoje – letní drinky návštěvníkům jezera Most k předložení nabídek za níže uvedených podmínek.

Služby a aktivity

- občerstvení – stánkový prodej občerstvení typu Nápoje – letní drinky

Provozní doba nabídky výše uvedených služeb a aktivit bude omezena v pracovní dny (mimo pátku) od 08:00 do 24:00 hod a v pátek a ve dnech pracovního volna nebo pracovního klidu od 08:00 hod do 02:00 hod.

Základní podmínky nabídky

- Dobou pronájmu se pro účely této výzvy rozumí **období od 15. 6. 2022 do 15. 9. 2022**.
- K nabídce služeb a provozování aktivit je vyhrazena **1 stálá pozice** viz příložená mapka v příloze této výzvy. **Plocha určená k pronájmu pozice je 18 m²**. Jedná se o plochu nezbytnou pro komplexní zajištění navrhované nabídky služeb..
- **Nájemné je stanoveno jednotné ve výši 30.000,- Kč bez DPH za uvedené období. Vyhlašovatel stanovuje, že účastník je povinen stánek provozovat denně, v pracovních dnech (mimo pátku) minimálně od 11:00 do 18:00 hod a v pátek, ve dnech pracovního volna a dnech pracovního klidu minimálně od 10:00 do 20:00 hodin (s výjimkou doloženého havarijního stavu).**
- Vyhlašovatel si vyhrazuje právo předložené nabídky odmítnout, popř. celé řízení ve věci této výzvy k podání nabídek na poskytování služeb v zájmovém území jezera Most zrušit, přičemž výslovně upozorňuje, že nebude zodpovídat za jakoukoliv případnou škodu, která tímto postupem jednotlivým zájemcům vznikne, nebo za ušlý zisk.
- S vybraným zájemcem bude uzavřena nájemní smlouva k poskytování jednotlivých služeb a aktivit.
- Služba nebo aktivita musí sloužit a být poskytována široké veřejnosti.
- Na celém území jezera Most platí **Návštěvní řád** stanovující podmínky pro vybrané aktivity návštěvníků. Vjezd motorových vozidel na území jezera je omezen dopravními značkami, pro vydání případných povolenek platí **Pravidla pro vydávání povolenek k vjezdu na území jezera Most** uvedené na webových stránkách PKÚ (www.pku.cz) v sekci Jezera/Jezero Most/Návštěvní řád.
- Stánek je možno připojit ke zdroji elektrické energie a vodovodu. Podružná měření jsou umístěna do 10 metrů od objektu. Nájemce/účastník je povinen uzavřít samostatné smlouvy s TSMM.
- Veřejné toalety jsou umístěny cca 20 m od objektu stánku a jejich provoz zajišťuje TSMM.
- Poskytovatelé služeb a aktivit musí zajistit na vlastní náklady dodržování obecně závazných právních předpisů v oblasti veřejného zdraví a odpadového hospodářství. Konkrétní způsob dodržování právních předpisů v oblasti odpadového hospodářství bude řešen v nájemní smlouvě vč. stanovení smluvních pokut za nedodržování těchto předpisů.
- Při případném provozu jakékoli elektrocentrály se spalovacím motorem je požadováno takové technické opatření, které zajistí výraznou eliminaci hluku v prostoru poskytování služby.
- **Ve stánku je přísný zákaz podávat nápoje do skleněného nádobí.**
- Neposkytování dohodnutých služeb bude důvodem k uplatnění sankcí stanovených ve smlouvě, nedodržování smluvních ujednání (pozdní platby nájemného, nedodržování stanovených podmínek atd. bude důvodem k okamžitému ukončení smluvního vztahu.

Požadavky na účastníka (kvalifikace)

- **Musí prokázat minimálně 2 roky praxe / odborné způsobilosti dle znění § 7 odst. 5 písm. a) zákona č. 455/1991 Sb., živnostenský zákon, v oboru hostinská činnost, která je v současné době funkční – prokáže kopiemi příslušných dokladů**
- **Bezdlužnost** vůči TSMM, statutárnímu městu Most a všem jeho podřízeným organizacím (seznam viz <https://www.mesto-most.cz/organizace-zrizene-mestem/os-53/p1=61607>) – prokáže čestným prohlášením

Požadavky na sortiment

- **Míchané nápoje**
 - nealkoholické
 - alkoholické
- **Destiláty**
- **Nealkoholické a alkoholické nápoje samostatně prodávané pouze v originálních obalech dodávajícího výrobce**

Požadavky na podání nabídek

Písemné nabídky s popisem poskytovaných služeb a výpisem ze živnostenského rejstříku, případně do vydání výpisu stejnopisem ohlášení s prokázaným doručením živnostenskému úřadu prokazujícím, že subjekt může danou službu provozovat, musí být doručeny na adresu: Technické služby města Mostu a.s., Dělnická 164, 434 01 Most; elektronicky na kominkova@tsmost.cz, do datové schránky ID DS: vywt2un, **nejpozději v termínu do 7.6.2022 do 10:00 hod.** (na pozdější nabídky nebude brán zřetel).

Součástí nabídky:

- 1) Detailní popis poskytovaných služeb včetně uvedení:
 - Předpokládané otevírací doby rozdělené na pracovní dny a dny pracovního volna a dny pracovního klidu
 - Detailní popis nabízeného sortimentu
 - Popis a fotografie mobilního stánku

Z popisu poskytovaných služeb musí být patrné dodržení všech podmínek požadovaných vyhlášovatelem.

- 2) Doklady prokazující 2 roky praxe / odborné způsobilosti dle znění § 7 odst. 5 písm. a) zákona č. 455/1991 Sb., živnostenský zákon, v oboru hostinská činnost.
- 3) Čestné prohlášení o bezdlužnosti vůči vyhlášovateli, statutárnímu městu Most a všem jeho podřízeným organizacím.

Požadované doklady je účastník oprávněn předložit v prosté kopii.

Hodnocení nabídek

Nabídky budou následně vyhodnoceny stanovenou hodnotící komisí a výsledky budou zveřejněny na webových stránkách <http://www.tsmost.cz/>. **Hodnocena bude kvalita předložené nabídky, tj. především navrhovaný rozsah, kvalita a atraktivita poskytovaných služeb, navrhovaná doba poskytování služeb a rovněž i vzhled a technický stav mobilního stánku. Příznivěji budou hodnoceny nabídky účastníků, kteří nabídnou rozmanitější a kvalitnější nabídku požadovaného sortimentu a které budou ohleduplnější k životnímu prostředí. Na základě těchto kritérií hodnotící komise každé nabídce přiřadí příslušný počet bodů (subjektivní hodnocení) od 1 bodu do 10 bodů. S účastníkem, jehož nabídka obdrží nejvyšší počet bodů, bude uzavřena nájemní smlouva.**

V případě většího počtu lépe hodnocených nabídek o danou pozici si vyhlášovatel vyhrazuje právo jednat následně s těmito účastníky o poskytovaných službách. Vybrán pak bude ten účastník, který po dodatečném projednání nabídne vyšší kvalitu poskytovaných služeb na dané pozici.

V Mostě dne 24.5.2022

Ing. Václav Zahradníček – ředitel společnosti

Přílohy:

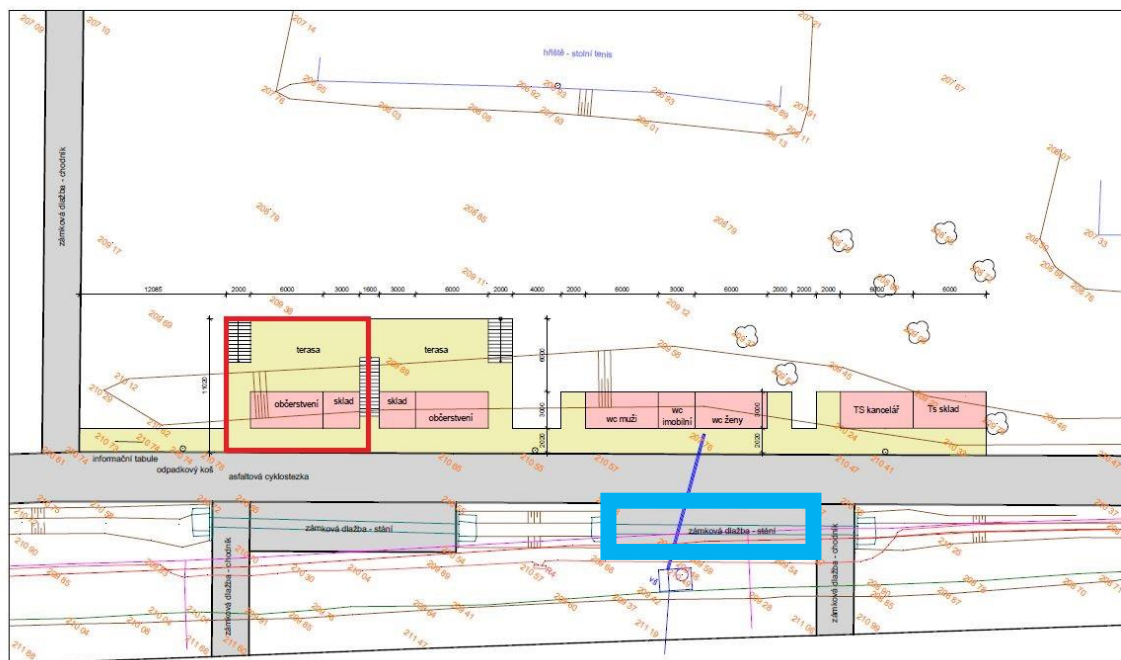
Příloha č. 1 – dispozice plochy v lokalitě pláží jezera Most – modře zvýrazněno

Příloha č. 2 – dispozice v rámci modulových staveb – modře zvýrazněno

Příloha č. 1



Příloha č. 2



- nové zpevněné plochy - zámková dlažba
- stávající komunikace
- upravené kontejnery

ZODP. PROJEKTANT	ING. ARCH. JIRÍ HARANT		ING. ARCH. JIRÍ HARANT	PAPÉ:
PROJ. ZAKÁZKY	ING. ARCH. JIRÍ HARANT		POD. VNĚŠNÍM BE	434 51 MOST
KRESLIL	ING. ARCH. JIRÍ HARANT			
KRAJ: OSTĚCKY	OBLAST: MOST	K.Ú.: MOST II	FORMÁT: A3	DATUM: 10/2020
INVESTOR: STATUTÁRNÍ MĚSTO MOST, RADNIČNÍ Č. P. 112, 434 69 MOST			STUPEŇ: STUDIE	
Architektonická studie typových staveb na jezeře Most			MĚŘITKO:	ČÍSLO VÝKRESU:
ARCHITEKTONICKÁ STUDIE			1 : 250	03
SITUACE V KATASTRÁLNÍ MAPĚ				